



PROVINCIA DI REGGIO EMILIA

Corso Garibaldi, 59 - 42100 Reggio Emilia - Tel 0522 444111 - Fax 0522 451676
E-mail: info@mbox.provincia.re.it - Web: http://www.provincia.re.it

SERVIZIO INFRASTRUTTURE
MOBILITA' SOSTENIBILE E PATRIMONIO

U.O. MANUTENZIONE STRADE SUD
INTERVENTI DI MESSA IN SICUREZZA
DELLE STRADE PROVINCIALI CON SERVIZIO
DI PRONTO INTERVENTO REPARTO SUD
ACCORDO QUADRO 2021 - 2022

AFFIDAMENTO 8
LAVORI URGENTI PER ALLEGGERIMENTO DEL CORPO DI FRANA
SULLA SCARPATA DI MONTE DELLA SP 15 AL KM 12+900 NEI
PRESSI DEL BIVIO DELL' ABITATO DI CAMPORELLA
IN COMUNE DI VENTASSO

PROGETTO ESECUTIVO

ELABORATI GRAFICI

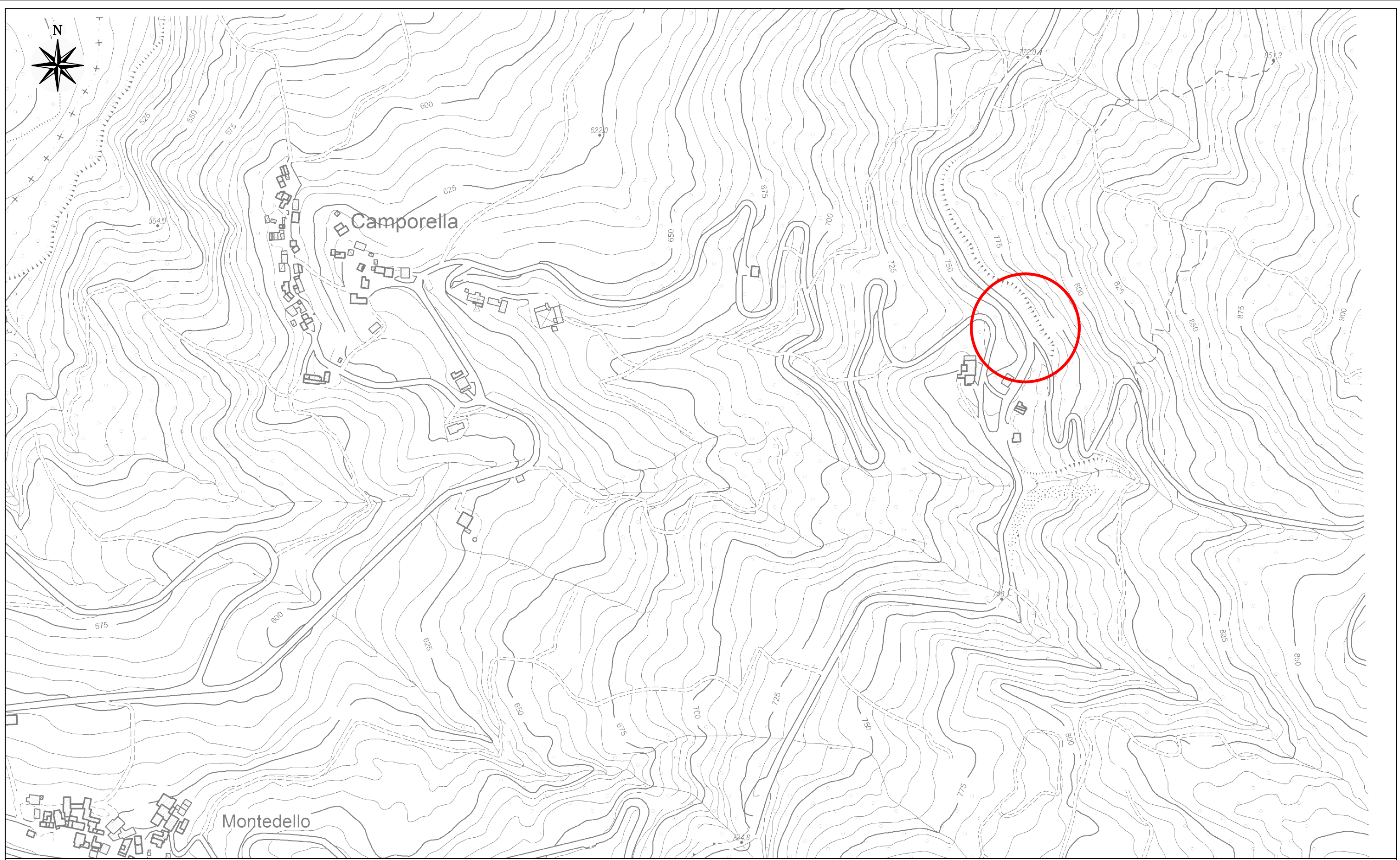
Il Dirigente
del Servizio Infrastrutture
Mobilità Sostenibile e Patrimonio
Responsabile Unico
del Procedimento:
Dott. Ing. Valerio Bussei

Progettisti:
Geom. Roberta Guglielmi
Dott. Ing. Francesco Vasirani

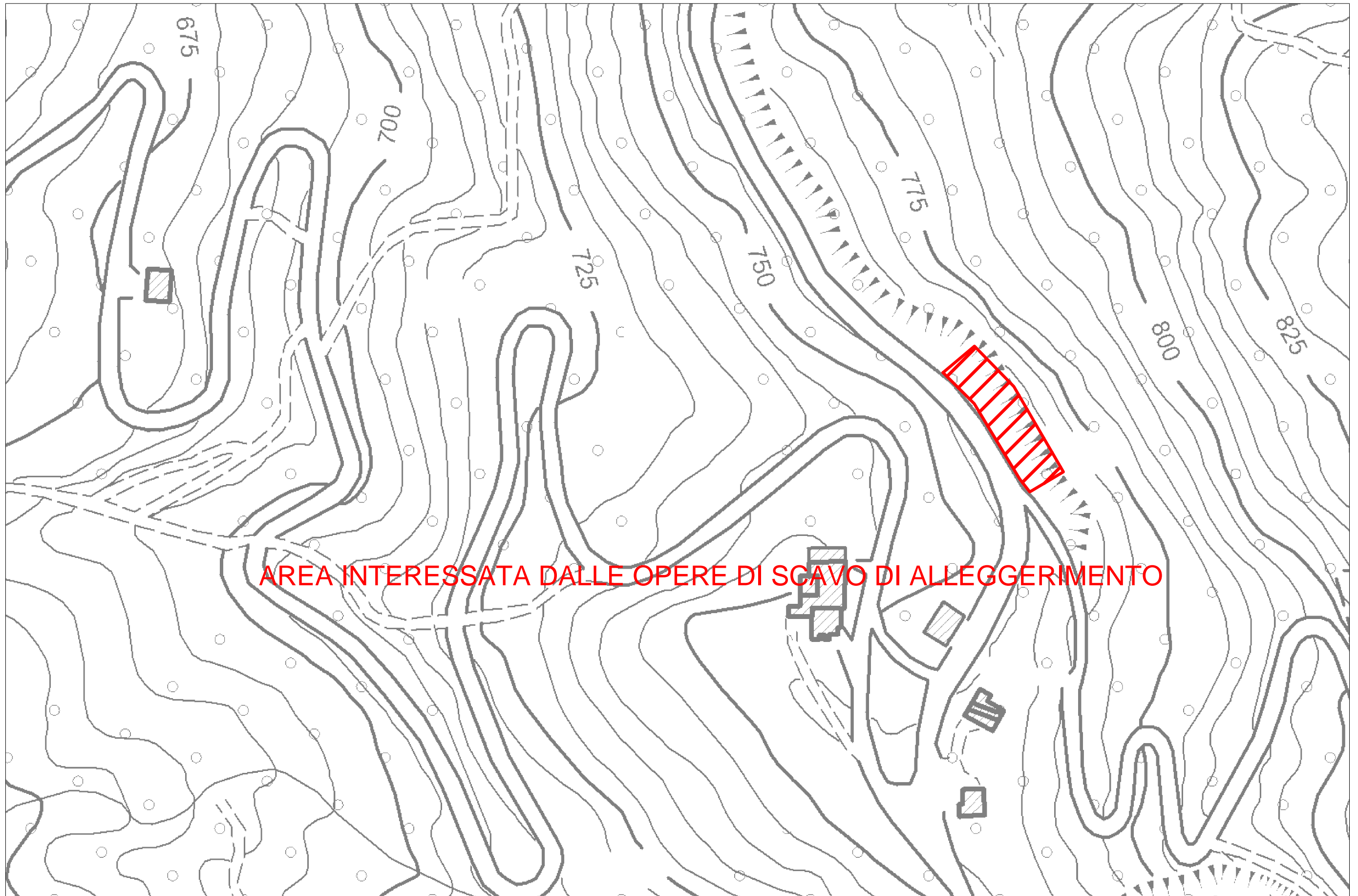
Collaboratori:
Geom. Gianluca Casoli

REVISIONE			Redatto		Verificato o Validato	
Revis.	Data Revis.	Descrizione Modifiche	Data	Nome	Data	Nome

All. n° 02	Data Progetto Gennaio 2022	N° P.E.G.	Nome File
----------------------	-------------------------------	-----------	-----------



TAV.1 - INQUADRAMENTO TERRITORIALE - Lavori sulla S.P.15 al km 12+900 - Scala 1:2.500



TAV.2 - PLANIMETRIA LAVORI - Lavori sulla S.P.15 al km 12+900 - Scala 1:2.500